

## 3.40.04 RC3

Kód: SK 14 RC3

## Bezpečnostní příčky dvojitě opláštěné

Jednoduchá kovová konstrukce R-CW 50;  
desky RigiStabil (DFRIEH2)

### Bezpečnostní třída

Podle ČSN EN 1627

**RC 3**

(z obou stran)

### Požární odolnost

**až EI 90**

### Vzduchová neprůzvučnost

**$R_w$  = až 54 dB**

### Maximální výška stěny

**$H_{max}$  = 4 500 mm**

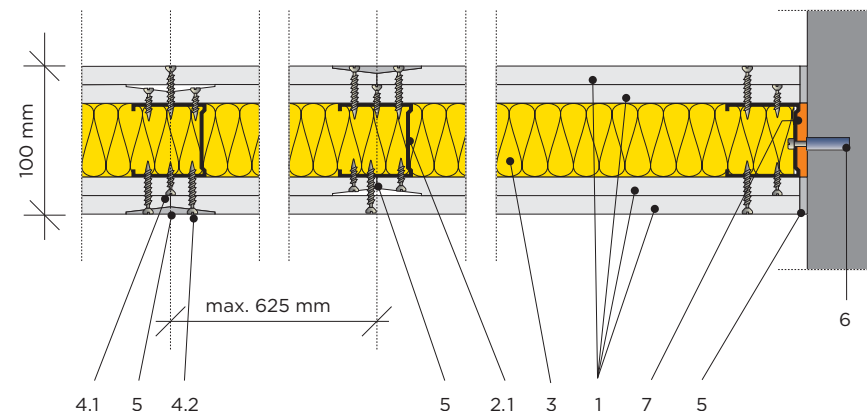
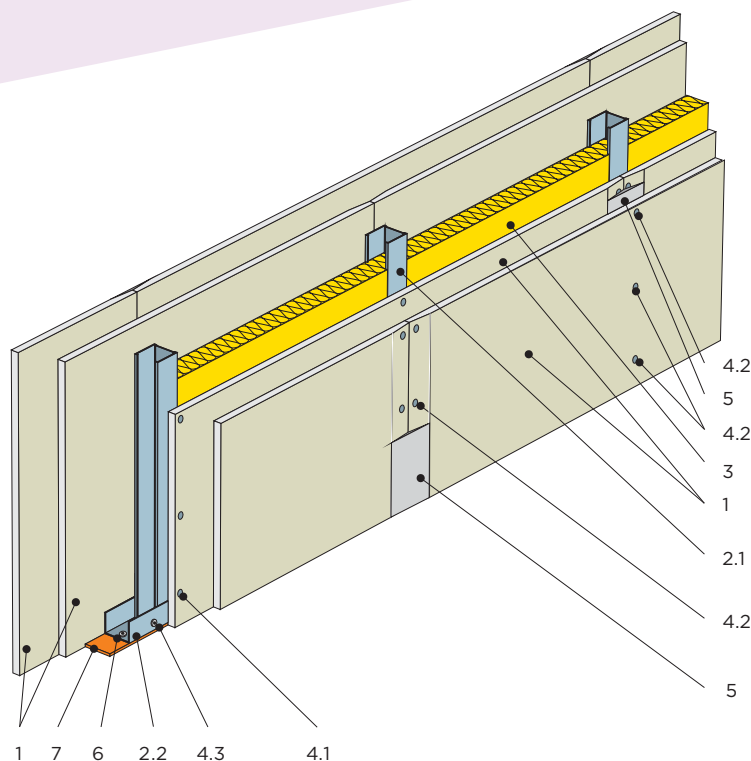
(podle zvolené rozteče  
R-CW profilů)

### Hmotnost konstrukce

**až 51 kg/m<sup>2</sup>**

### Tloušťka stěny

**100 mm**



<b>Opláštění</b>	1. Konstrukční sádkartonové desky RigiStabil 12,5
<b>Konstrukce</b>	2.1 Svislý profil R-CW 50 2.2 Vodorovný profil R-UW 50
<b>Izolace</b>	3. Minerální izolace podle specifikace
<b>Přípevnění</b>	4.1 Šrouby Rigips TUN 25 4.2 Šrouby Rigips TUN 35 4.3 Šrouby Rigips 421 LB/ 4,2x13 6. Kotvení do obvodových konstrukcí 7. Napojovací tesnění
<b>Tmelení</b>	5. Spáry zatmelené podle technologie Rigips

Technický list konstrukce; vydání 12/2020

Centrum technické a obchodní podpory Rigips – Tel.: 226 292 224; E-mail: ctp@rigips.cz  
Aktuální požární odolnost je vždy uvedena v Požárním katalogu Rigips na [www.rigips.cz](http://www.rigips.cz)

# Bezpečnostní příčky dvojité opláštěné

## Jednoduchá kovová konstrukce R-CW 50; desky RigiStabil (DFRIEH2)

**3.40.04 RC3****Kód: SK 14 RC3****POPIS KONSTRUKCE**

Kód konstrukce	Typ konstrukce	Bezpečnostní třída	Opláštění	Mezivrstva	Typ profilu	Tloušťka konstrukce	Hmotnost konstrukce
		ČSN EN 1627				(mm)	(kg/m²)
SK 14 RC3	<b>příčka</b>	<b>RC 3</b>	2x RigiStabil 12,5	-	R-CW 50	100	51

**POŽÁRNÍ ODOLNOST**

Požární odolnost	Rozeč profilů (maximální)	Maximální výška místnosti		Minerální izolace	
		Kategorie A	Kategorie C1-C4, D	Tloušťka	Objemová hmotnost
	(mm)	(mm)	(mm)	(mm)	(kg/m³)
<b>EI 90</b>	625	4 500	3 600	přípustná bez požadavku	

**VZDUCHOVÁ NEPRŮZVUČNOST**

Vzduchová neprůzvučnost $R_w$	Zlepšení vzduchové neprůzvučnosti ( $\Delta R_w$ )	Minerální izolace	
		Tloušťka	Objemová hmotnost
(dB)	(dB)	(mm)	(kg/m³)
54	-	50	15 <sup>1)</sup>

<sup>1)</sup> Např. Isover Piano.

Tloušťka minerální izolace nesmí přesáhnout rozměr profilu R-CW.

Pro splnění bezpečnostní třídy musí konstrukce vždy obsahovat minerální izolaci, bez ohledu na její tloušťku a objemovou hmotnost.

Vybrané sádkartonové desky lze dodat s technologií Activ'Air\*. Více na [www.rigips.cz/activ-air](http://www.rigips.cz/activ-air).**VZOR SPECIFIKACE KONSTRUKCE**

3.40.04 RC3 (SK 14 RC3)

Bezpečnostní příčka Rigips RC3 (protipožární EI 90) na konstrukci kovové R-CW 50, opláštěná z každé strany 2x RigiStabil 12,5 – s minerální izolací tloušťky 50 mm o minimální objemové hmotnosti 15 kg/m³ (např. Isover Piano)